

Rohrschellen Serie B (Zweirohrschelle) – Einzelteile

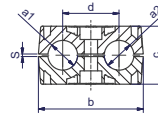
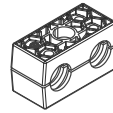
DIN 3015, Teil 3

Bestellzeichen für Schellenhälften:

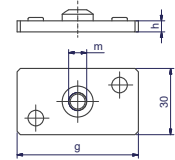
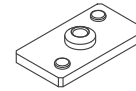
Werkstoff	Innenfläche	Kennzeichen
Polypropylen	gerippt	RBP
	glatt	RBPG
Polyamid	gerippt	RBN
	glatt	RBNG
Vollgummi	glatt	RBVG¹⁾

Bei Bedarf Standardkurzzeichen RBP in der Spalte „Schellenhälften“ austauschen

Für flamm- oder korrosionshemmende Schellen, siehe Seite T5.



Breite: 30 mm



Schellengröße	Rohr-A.D. mm	Rohr-NW	Rohr-A.D. Zoll	1 Stück 2 Schellenhälften ²⁾					Anschweißplatte mit Verdrehsicherung			
				RBP... Bestellzeichen	Maße: b c d s				APB... Bestellzeichen	Maße: g m h		
1	6.0	G 1/8	1/4	RBP106X RBP106.4X RBP108X RBP109.5X RBP110X RBP112X	36	27.0	20	1.0	APB1...*	37	M6	3
	6.4											
	8.0											
	9.5											
	10.0											
	12.0											
2	12.7	G 1/4	1/2	RBP212.7X RBP213.5X RBP214X RBP215X RBP216X RBP217.2X RBP218X	53	27.4	29	1.2	APB2...*	55	M8	5
	13.5											
	14.0											
	15.0											
	16.0											
	17.2											
3	19.0	G 1/2	3/4	RBP319X RBP320X RBP321.3X RBP322X RBP325X RBP325.4X	67	37.0	36	1.6	APB3...*	70	M8	5
	20.0											
	21.3											
	22.0											
	25.0											
	25.4											
4	26.9	G 3/4	1	RBP426.9X RBP428X RBP430X	82	42.0	45	2.0	APB4...*	85	M8	5
	28.0											
	30.0											
5	32.0	G 1	1 1/4	RBP532X RBP533.7X RBP535X RBP538X RBP540X RBP542X	106	54.0	56	2.0	APB5...*	110	M8	5
	33.7											
	35.0											
	38.0											
	40.0											
	42.0											

¹⁾ Bei der Montage von Vollgummi-Schellen sind Deckplatten, Sechskantschrauben und Sicherungsscheiben zu verwenden.

²⁾ Zweirohrschellen mit unterschiedlichen Rohr-A.D. auf Anfrage möglich.

*Ergänzen Sie bitte das Bestellzeichen mit der Kennung für die gewünschte Oberfläche und das Material.

Bestellzeichen-Ergänzungen		
Oberfläche und Material	Kennung	Beispiel
Stahl, phosphatiert	X	APB1X
Stahl, verzinkt, Cr(VI)-frei	VZX	APB1VZX
Edelstahl 1.4571	4571X	APB14571X