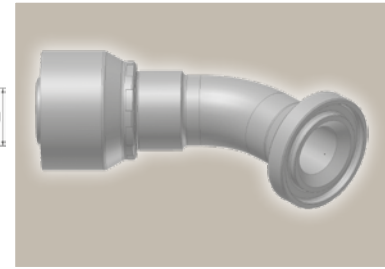
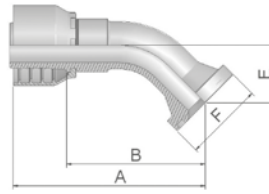


17 ISO 6162-1 – Flansch 45° Bogen

ISO 12151-3 – E45 – L – SFL 45°
(21,0 MPa/ 3000 psi)



Bestell-Nr.		Schlauch ID				Flansch		A	B	E	F
Serie 46	Serie 48	DN	Zoll	Size	mm	Zoll	mm	mm	mm	mm	mm
11746-8-8	11748-8-8	12	1/2	-8	12,7	1/2	72	48	20	30	
11746-12-8	11748-12-8	12	1/2	-8	12,7	3/4	70	47	21	38	
11746-12-10	11748-12-10	16	5/8	-10	15,9	3/4	75	50	24	38	
11746-12-12	11748-12-12	19	3/4	-12	19,1	3/4	88	62	26	38	
11746-16-12	11748-16-12	19	3/4	-12	19,1	1	88	62	26	45	
11746-20-12	11748-20-12	19	3/4	-12	19,1	1 1/4	87	61	25	51	
11746-16-16		25	1	-16	25,4	1	109	78	32	45	
	11748-16-16	25	1	-16	25,4	1	107	78	32	45	
11746-20-16	11748-20-16	25	1	-16	25,4	1 1/4	109	79	32	51	
	11748-16-20	31	1 1/4	-20	31,8	1	141	94	38	45	
11746-20-20		31	1 1/4	-20	31,8	1 1/4	136	98	38	51	
	11748-20-20	31	1 1/4	-20	31,8	1 1/4	141	94	38	51	
11746-24-20		31	1 1/4	-20	31,8	1 1/2	136	98	38	60	
	11748-24-20	31	1 1/4	-20	31,8	1 1/2	141	94	38	60	
	11748-24-24	38	1 1/2	-24	38,1	1 1/2	151	113	44	60	
	11748-32-24	38	1 1/2	-24	38,1	2	150	112	44	71	
	11748-24-32	51	2	-32	50,8	1 1/2	164	115	44	60	
	11748-32-32	51	2	-32	50,8	2	202	153	56	71	

Entsprechende Flansch-Hälften und O-Ringe finden Sie im Abschnitt Eb.

Geprüfte **Armaturenserien** für **Schlauchtypen**, je nach size:

Auch in Edelstahl erhältlich. Details siehe CAT 4400.1/DE

46 oder 48	441	461LT	462	462TC	462ST	629PU	692PU Twin										
46	463	492	492ST	492TC	692	692Twin	692TC	BCH1									
48	301SN	304	387	387ST	387TC	421RH	421SN	426	421TC	436	441RH	462PU	462PU Twin	BCH2	HT2	...	
	471TC	477	477ST	477TC	477RH	487	487ST	487TC	493	787	787TC	787ST	797	797TC	797ST	811	881