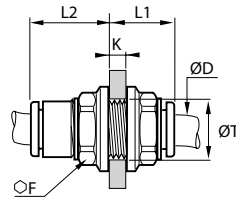


# Schottanschlüsse

## 3116 Schottanschluss, gerade

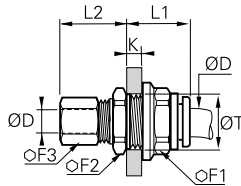
Technisches Polymer, NBR



ØD		F	K <sub>max</sub>	L1	L2	ØT <sub>min</sub>	Kg
4	<a href="#">3116 04 00</a>	13	5,5	15	10	10,5	0,003
6	<a href="#">3116 06 00</a>	15	8,5	18	10,5	12,5	0,004
8	<a href="#">3116 08 00</a>	18	14,5	25	13,5	15,5	0,007
10	<a href="#">3116 10 00</a>	22	14,5	27,5	15,5	18,5	0,011
12	<a href="#">3116 12 00</a>	26	18,5	33	18	22,5	0,019
14	<a href="#">3116 14 00</a>	29	20,5	37,5	20,5	25,5	0,028

## 3146 Kombierter Schottanschluss, gerade

Messing vernickelt, NBR

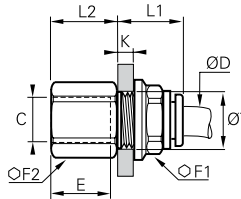


ØD		F1	F2	F3	K <sub>max</sub>	L1	L2	ØT <sub>min</sub>	Kg
4	<a href="#">3146 04 00</a>	13	13	10	7	17,5	17,5	10,5	0,018
6	<a href="#">3146 06 00</a>	15	17	13	8	19	18	12,5	0,029
8	<a href="#">3146 08 00</a>	18	19	14	8	20,5	20,5	15,5	0,036
10	<a href="#">3146 10 00</a>	22	22	19	8,5	23	24,5	18,5	0,066
12	<a href="#">3146 12 00</a>	26	25	22	8,5	27	25	22,5	0,096
14	<a href="#">3146 14 00</a>	29	29	24	10,5	27	27	25,5	0,124

Kombination von Push-In Fitting und Schottverschraubung.

## 3136 Schottanschluss gerade, Innengewinde BSPP

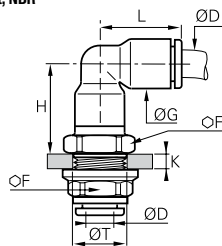
Messing vernickelt, NBR



ØD	C		E	F1	F2	K <sub>max</sub>	L1	L2	ØT <sub>min</sub>	Kg
4	G1/8	<a href="#">3136 04 10</a>	9,5	13	13	7	17	11,5	10,5	0,015
	G1/4	<a href="#">3136 04 13</a>	13,5	13	16	7	17	15,5	10,5	0,021
6	G1/8	<a href="#">3136 06 10</a>	9,5	15	15	8	19	10,5	12,5	0,020
	G3/8	<a href="#">3136 06 17</a>	13,5	15	17	7	19	15,5	12,5	0,027
8	G1/8	<a href="#">3136 08 10</a>	12	15	22	8	19	16	12,5	0,041
	G1/4	<a href="#">3136 08 13</a>	9,5	18	17	8	20,5	10,5	15,5	0,029
10	G3/8	<a href="#">3136 10 17</a>	13,5	18	17	8	20,5	14,5	15,5	0,029
	G1/2	<a href="#">3136 10 21</a>	14	22	22	8,5	23	16	18,5	0,051
12	G3/8	<a href="#">3136 12 17</a>	14	26	24	8,5	27	16	22,5	0,079
	G1/2	<a href="#">3136 12 21</a>	19,5	26	27	8,5	27	21,5	22,5	0,098
16	G3/8	<a href="#">3136 16 17</a>	12	29	29	10,5	30	15	27,5	0,125
	G1/2	<a href="#">3136 16 21</a>	15	29	29	10,5	30	19,5	27,5	0,126

## 3139 Winkelstück

Technisches Polymer, Messing vernickelt, NBR



ØD		F	G	H	K <sub>max</sub>	L	ØT <sub>min</sub>	Kg
4	<a href="#">3139 04 00</a>	13	8,5	17	6,5	14,5	10,5	0,014
6	<a href="#">3139 06 00</a>	15	10,5	19,5	7	17,5	12,5	0,021
8	<a href="#">3139 08 00</a>	18	13,5	24	8	23	15,5	0,032
10	<a href="#">3139 10 00</a>	22	16	28	8,5	26	18,5	0,049
12	<a href="#">3139 12 00</a>	26	19	33	8,5	31	22,5	0,086
14	<a href="#">3139 14 00</a>	29	25,5	37,5	10,5	36	25,5	0,117

schwenkbar