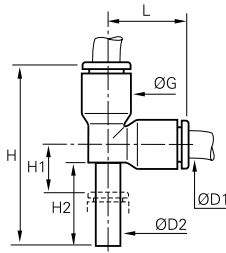


# Steckanschlüsse und Zubehör

## 3183 L-Verschraubung mit Steckanschluss

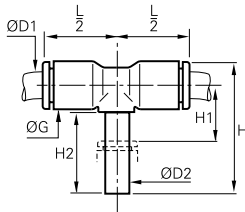
Technisches Polymer, NBR



ØD1	ØD2		G	H	H1	H2	L	Kg
4	4	<a href="#">3183 04 00</a>	8,5	33	6	15,5	14,5	0,002
	6	<a href="#">3183 04 06</a>	10,5	38,5	7	17	17,5	0,007
6	6	<a href="#">3183 06 00</a>	10,5	38,5	7	17	17	0,002
	8	<a href="#">3183 06 08</a>	13,5	48,5	8	21,5	23	0,013
8	8	<a href="#">3183 08 00</a>	13,5	49	8	21,5	23	0,005
	10	<a href="#">3183 08 10</a>	16	56,5	10,5	24,5	26,5	0,018
10	10	<a href="#">3183 10 00</a>	16	57	10,5	24,5	26,5	0,007
	12	<a href="#">3183 10 12</a>	19	65,5	10,5	27,5	31	0,034
12	12	<a href="#">3183 12 00</a>	19	65,5	10,5	27,5	31	0,011

## 3188 T-Stück mit Steckanschluss

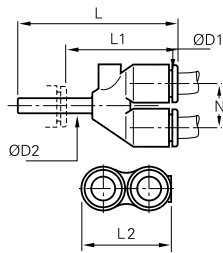
Technisches Polymer, NBR



ØD1	ØD2		G	H	H1	H2	L/2	Kg
4	4	<a href="#">3188 04 00</a>	8,5	25	8	15,5	14,5	0,002
	6	<a href="#">3188 04 06</a>	10,5	28,5	9	17	16	0,007
6	6	<a href="#">3188 06 00</a>	10,5	28,5	9	17	16	0,002
	8	<a href="#">3188 06 08</a>	13,5	36,5	11	21,5	22	0,014
8	8	<a href="#">3188 08 00</a>	13,5	36,5	11	21,5	23	0,004
	10	<a href="#">3188 08 10</a>	16	41	12,5	24,5	26,5	0,018
10	10	<a href="#">3188 10 00</a>	16	41	12,5	24,5	26,5	0,007
	12	<a href="#">3188 10 12</a>	19	46,5	12,5	27,5	31	0,031
12	12	<a href="#">3188 12 00</a>	19	46,5	12,5	27,5	31	0,012

## 3142 Y-Verteiler mit Steckanschluss

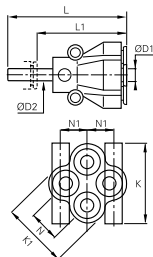
Technisches Polymer, NBR



ØD1	ØD2		L	L1	L2	N	Kg
4	4	<a href="#">3142 04 00</a>	34	21,5	17,5	9	0,002
	6	<a href="#">3142 04 06</a>	35,5	21,5	17,5	9	0,002
6	6	<a href="#">3142 06 00</a>	39,5	25,5	21,5	11	0,004
	8	<a href="#">3142 06 08</a>	44	25,5	21,5	11	0,015
8	8	<a href="#">3142 08 00</a>	50,5	32	28	14,5	0,007
	10	<a href="#">3142 08 10</a>	53,5	32	28	14,5	0,024
10	10	<a href="#">3142 10 00</a>	57,5	36	33	17	0,010
	12	<a href="#">3142 10 12</a>	60	35	33	17	0,037
12	12	<a href="#">3142 12 00</a>	66	41	39	20	0,017

## 3143 Y-4fach-Verteiler mit Steckanschluss

Technisches Polymer, Messing vernickelt, NBR



ØD1	ØD2		K	K1	L	L1	N	N1	Kg
4	6	<a href="#">3143 04 06</a>	26	21,5	49,5	35,5	11	8,5	0,018
	8	<a href="#">3143 04 08</a>	26	21,5	51	32	11	8,5	0,021
6	8	<a href="#">3143 06 08</a>	31,5	26,5	57,5	39	12	10	0,035