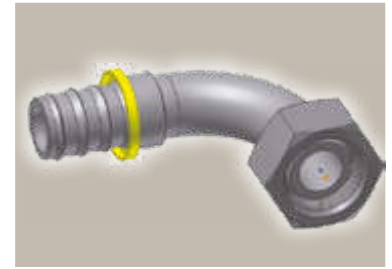
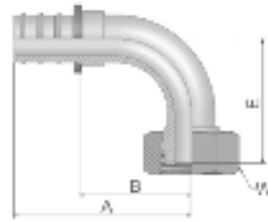


# C5 Dichtkopf mit Überwurfmutter leichte Reihe – 90° Bogen

DKL 90°



Bestell-Nr.	Schlauch ID				Gewinde metrisch	Rohr		A mm	B mm	E mm	W mm
	DN	Zoll	Size	mm		AD mm					
3C582-6-4	6	1/4	-4	6,4	M12x1,5	6	42	23	29	14	
3C582-8-4	6	1/4	-4	6,4	M14x1,5	8	42	23	29	17	
3C582-8-4B	6	1/4	-4	6,4	M14x1,5	8	41	23	29	17	
3C582-10-4	6	1/4	-4	6,4	M16x1,5	10	42	23	29	19	
3C582-10-6	10	3/8	-6	9,5	M16x1,5	10	49	27	33	19	
3C582-12-6	10	3/8	-6	9,5	M18x1,5	12	49	27	34	22	
3C582-12-6B	10	3/8	-6	9,5	M18x1,5	12	49	27	34	22	
3C582-15-8	12	1/2	-8	12,7	M22x1,5	15	65	38	39	27	
3C582-15-8B	12	1/2	-8	12,7	M22x1,5	15	65	38	39	27	
3C582-18-10	16	5/8	-10	15,9	M26x1,5	18	74	37	43	32	
3C582-18-10B	16	5/8	-10	15,9	M26x1,5	18	74	37	43	32	
3C582-22-12	19	3/4	-12	19,1	M30x2	22	88	51	50	36	
3C582-22-12B	19	3/4	-12	19,1	M30x2	22	88	52	50	36	
3C582-28-16B	25	1	-16	25,4	M36x2	28	101	64	66	41	

Serie 82

Auch in Edelstahl erhältlich. Details siehe CAT 4400.1/DE

Geprüfte **Armaturenserie** für Schlauchtypen:

B: Messing

82 | 801Plus | 801RH | 804 | 821FR | 830M | 836 | 837BM | 837PU | 838M | 846