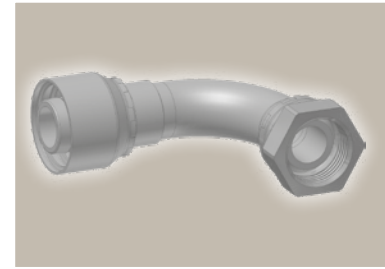
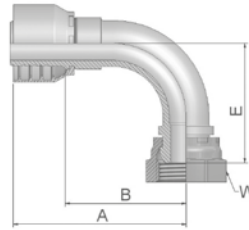


B2 Dichtkopf mit BSP-Überwurfmutter 90° Bogen

BS 5200-B – DKR 90°



Bestell-Nr.		Schlauch ID				Gewinde	A	B	E	W
Serie 46	Serie 48	DN	Zoll	Size	mm	BSP	mm	mm	mm	mm
1B246-2-4	1B248-2-4	6	1/4	-4	6,4	1/8x28	50	26	30	14
1B246-4-4	1B248-4-4	6	1/4	-4	6,4	1/4x19	50	26	28	19
1B246-6-4		6	1/4	-4	6,4	3/8x19	51	27	28	22
	1B248-6-4	6	1/4	-4	6,4	3/8x19	51	27	27	22
1B246-8-4	1B248-8-4	6	1/4	-4	6,4	1/2x14	51	27	29	27
1B246-6-5	1B248-6-5	8	5/16	-5	7,9	3/8x19	52	28	28	22
1B246-6-6	1B248-6-6	10	3/8	-6	9,5	3/8x19	61	38	33	22
1B246-8-6	1B248-8-6	10	3/8	-6	9,5	1/2x14	60	38	36	27
1B246-6-8	1B248-6-8	12	1/2	-8	12,7	3/8x19	63	40	41	22
1B246-8-8	1B248-8-8	12	1/2	-8	12,7	1/2x14	63	40	41	27
1B246-10-8	1B248-10-8	12	1/2	-8	12,7	5/8x14	67	43	38	30
1B246-10-10	1B248-10-10	16	5/8	-10	15,9	5/8x14	70	45	44	30
1B246-12-10	1B248-12-10	16	5/8	-10	15,9	3/4x14	70	45	42	32
1B246-12-12	1B248-12-12	19	3/4	-12	19,1	3/4x14	80	54	53	32
1B246-16-12	1B248-16-12	19	3/4	-12	19,1	1x11	80	54	54	41
1B246-16-16	1B248-16-16	25	1	-16	25,4	1x11	104	75	69	41
1B246-20-20		31	1 1/4	-20	31,8	1 1/4x11	124	86	80	50
	1B248-20-20	31	1 1/4	-20	31,8	1 1/4x11	129	82	80	50
	1B248-24-24	38	1 1/2	-24	38,1	1 1/2x11	140	102	103	55
	1B248-32-32	51	2	-32	50,8	2x11	185	137	134	70

Geprüfte **Armaturenserien** für **Schlauchtypen**, je nach size:

Auch in Edelstahl erhältlich. Details siehe CAT 4400.1/DE

46 oder 48	441	461LT	462	462TC	462ST	629PU	692PU Twin										
46	463	492	492ST	492TC	692	692Twin	692TC	BCH1									
48	301SN	304	387	387ST	387TC	421RH	421SN	426	421TC	436	441RH	462PU	462PU Twin	BCH2	HT2	...	
	471TC	477	477ST	477TC	477RH	487	487ST	487TC	493	787	787TC	787ST	797	797TC	797ST	811	881