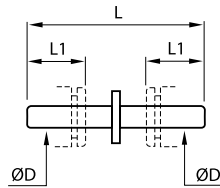


Steckanschlüsse und Zubehör

3120 Doppelstecktülle

Technisches Polymer

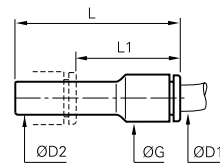


ØD		L	L1	Kg
4	3120 04 00	34,5	12	0,001
6	3120 06 00	38,5	14	0,001
8	3120 08 00	41	18,5	0,001
10	3120 10 00	51,5	20,5	0,002
12	3120 12 00	60	24,5	0,004
14	3120 14 00	69,5	25,5	0,007

Ausführung auch in Messing vernickelt lieferbar; ergänzen Sie die Endung 85 an der Artikelnummer.
Beispiel: 3120 04 00 85. Einsetzbar nur mit Fittings von Parker Legris.
Technische Zeichnung auf Anfrage erhältlich.

3166 Steck-Reduzierung

Technisches Polymer, NBR

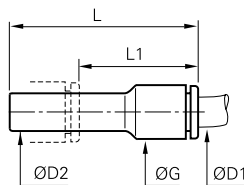


ØD1	ØD2		G	L	L1	Kg
3	4	3166 03 04	8,5	37,5	23,5	0,002
	6	3166 04 06	8,5	37,5	23,5	0,001
4	8	3166 04 08	8,5	37,5	19	0,001
	10	3166 04 10	12	44	22,5	0,003
6	8	3166 06 08	10,5	37,5	20	0,001
	10	3166 06 10	10,5	38	17,5	0,002
	12	3166 06 12	14,5	46	23	0,005
8	14	3166 06 14	14,5	48	23	0,006
	10	3166 08 10	13,5	49	28,5	0,003
10	12	3166 08 12	13,5	49	24,5	0,004
	14	3166 08 14	17	48	23	0,007
12	12	3166 10 12	21,5	56,5	33,5	0,005
	14	3166 10 14	21,5	58,5	33,5	0,005
12	14	3166 12 14	23,5	58,5	33,5	0,007

3166 Steck-Reduzierung

Zöllig

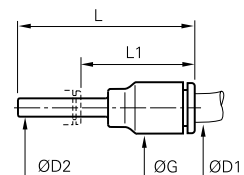
Technisches Polymer, NBR



ØD1	ØD2		G	L	L1	Kg
1/4	5/16	3166 56 08	11	41	23	0,002
	3/8	3166 56 60	11	41	21	0,002

3168 Steckadapter-Vergrößerung

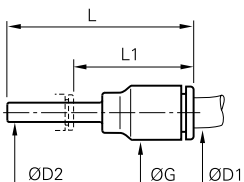
Technisches Polymer, NBR



ØD1	ØD2		G	L	L1	Kg
6	4	3168 06 04	10,5	35	23	0,001
	6	3168 08 06	13,5	45	31,5	0,003
8	1/4	3168 08 56	16	40	25,5	0,009
	8	3168 10 08	16	42,5	21	0,004
12	10	3168 12 10	19	49	24,5	0,012

3168 Steckadapter-Vergrößerung

Technisches Polymer, NBR



ØD1	ØD2		G	L	L1	Kg
1/4	3/16	3168 56 55	20,5	41	25	0,002
	5/32	3168 56 04	11	41	29	0,001