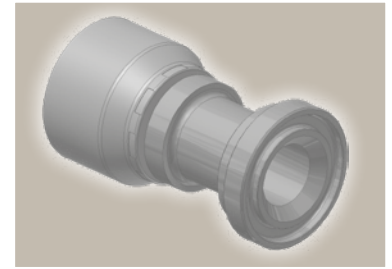
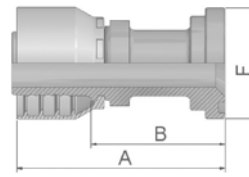


15 ISO 6162-1 – Flansch

ISO 12151-3-S-L – SFL
(21,0 MPa/ 3000 psi)



Bestell-Nr.		Schlauch ID				Flansch	A	B	F
Serie 46	Serie 48	DN	Zoll	Size	mm	Zoll	mm	mm	mm
11546-8-8	11548-8-8	12	1/2	-8	12,7	1/2	74	50	30
11546-12-8	11548-12-8	12	1/2	-8	12,7	3/4	51	27	38
11546-12-10	11548-12-10	16	5/8	-10	15,9	3/4	55	30	38
11546-12-12	11548-12-12	19	3/4	-12	19,1	3/4	81	55	38
11546-16-12	11548-16-12	19	3/4	-12	19,1	1	56	30	45
11546-20-12	11548-20-12	19	3/4	-12	19,1	1 1/4	77	51	51
11546-16-16	11548-16-16	25	1	-16	25,4	1	84	54	45
11546-20-16	11548-20-16	25	1	-16	25,4	1 1/4	65	35	51
11546-24-16	11548-24-16	25	1	-16	25,4	1 1/2	97	67	60
	11548-16-20	31	1 1/4	-20	31,8	1	111	64	45
11546-20-20		31	1 1/4	-20	31,8	1 1/4	114	76	51
	11548-20-20	31	1 1/4	-20	31,8	1 1/4	119	72	51
11546-24-20		31	1 1/4	-20	31,8	1 1/2	72	35	60
	11548-24-20	31	1 1/4	-20	31,8	1 1/2	82	35	60
	11548-32-20	31	1 1/4	-20	31,8	2	123	76	71
	11548-24-24	38	1 1/2	-24	38,1	1 1/2	117	79	60
	11548-32-24	38	1 1/2	-24	38,1	2	80	42	71
	11548-24-32	51	2	-32	50,8	1 1/2	129	81	60
	11548-32-32	51	2	-32	50,8	2	127	79	71

Entsprechende Flansch-Hälften und O-Ringe finden Sie im Abschnitt Eb.

Serie 46/48

Geprüfte **Armaturenserien** für **Schlauchtypen**, je nach size:

Auch in Edelstahl erhältlich. Details siehe CAT 4400.1/DE

46 oder 48	441	461LT	462	462TC	462ST	629PU	692PU Twin										
46	463	492	492ST	492TC	692	692Twin	692TC	BCH1									
48	301SN	304	387	387ST	387TC	421RH	421SN	426	421TC	436	441RH	462PU	462PU Twin	BCH2	HT2	...	
	471TC	477	477ST	477TC	477RH	487	487ST	487TC	493	787	787TC	787ST	797	797TC	797ST	811	881