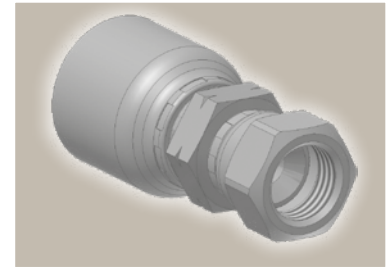
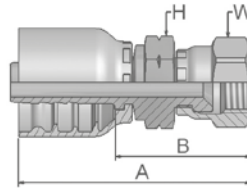


08 Dichtkonus mit Überwurfmutter SAE 45°

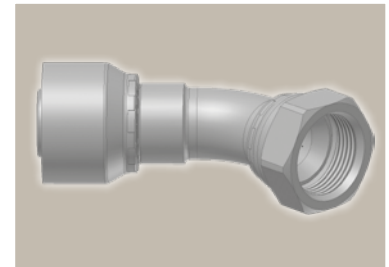
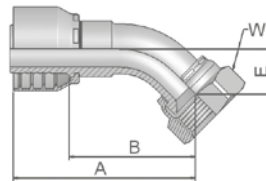
SAE J516



Bestell-Nr.		Schlauch ID				Gewinde	A	B	H	W
Serie 46	Serie 48	DN	Zoll	Size	mm	UNF	mm	mm	mm	mm
	10848-6-6	10	3/8	-6	9,5	5/8x18	57		34	19

37/3V Dichtkonus mit Überwurfmutter JIC 37°/SAE 45° 45° Bogen

ISO 12151-5-SWE 45° – DKJ 45°



Bestell-Nr.		Schlauch ID				Gewinde	A	B	E	W
Serie 46	Serie 48	DN	Zoll	Size	mm	UNF	mm	mm	mm	mm
13V46-4-4	13V48-4-4	6	1/4	-4	6,4	7/16x20	53	29	10	17
13V46-5-4	13V48-5-4	6	1/4	-4	6,4	1/2x20	57	33	9	17
13746-6-4	13748-6-4	6	1/4	-4	6,4	9/16x18	55	31	11	19
13V46-5-5	13V48-5-5	8	5/16	-5	7,9	1/2x20	53	29	10	17
13746-6-5	13748-6-5	8	5/16	-5	7,9	9/16x18	58	35	10	19
13746-6-6	13748-6-6	10	3/8	-6	9,5	9/16x18	60	37	11	19
13V46-8-6	13V48-8-6	10	3/8	-6	9,5	3/4x16	67	44	15	22
13V46-10-6	13V48-10-6	10	3/8	-6	9,5	7/8 14	69	46	17	27
13V46-8-8	13V48-8-8	12	1/2	-8	12,7	3/4x16	61	37	15	22
13V46-10-8	13V48-10-8	12	1/2	-8	12,7	7/8x14	70	46	16	27
13V46-10-10	13V48-10-10	16	5/8	-10	15,9	7/8x14	69	44	16	27
13746-12-10	13748-12-10	16	5/8	-10	15,9	1 1/16x12	74	49	21	32
13746-12-12	13748-12-12	19	3/4	-12	19,1	1 1/16x12	83	58	22	32
13746-14-12	13748-14-12	19	3/4	-12	19,1	1 3/16x12	84	58	22	36
13746-16-12	13748-16-12	19	3/4	-12	19,1	1 5/16x12	84	58	24	41
13746-12-16	13748-12-16	25	1	-16	25,4	1 1/16x12	91	61	21	32
13746-16-16	13748-16-16	25	1	-16	25,4	1 5/16x12	99	70	24	41
13746-20-16	13748-20-16	25	1	-16	25,4	1 5/8x12	101	71	26	50
13746-20-20		31	1 1/4	-20	31,8	1 5/8x12	129	91	31	50
	13748-20-20	31	1 1/4	-20	31,8	1 5/8x12	134	87	30	50
	13748-24-24	38	1 1/2	-24	38,1	1 7/8x12	165	127	58	60

Geprüfte **Armaturenserien** für **Schlauchtypen**, je nach size:

Auch in Edelstahl erhältlich. Details siehe CAT 4400.1/DE

46 oder 48	441	461LT	462	462TC	462ST	629PU	692PU Twin										
46	463	492	492ST	492TC	692	692Twin	692TC	BCH1									
48	301SN	304	387	387ST	387TC	421RH	421SN	426	421TC	436	441RH	462PU	462PU Twin	BCH2	HT2	...	
	471TC	477	477ST	477TC	477RH	487	487ST	487TC	493	787	787TC	787ST	797	797TC	797ST	811	881