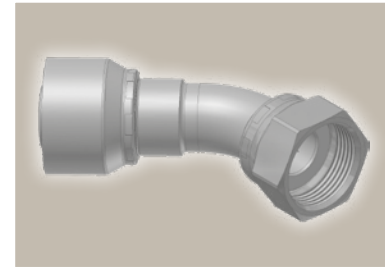
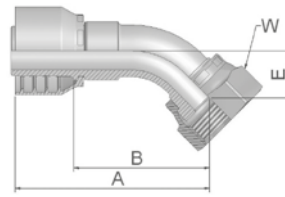


J7

ORFS mit Überwurfmutter 45° Bogen

ISO 12151-1 – SWE 45°
SAE J516 – ORFS 45°



Bestell-Nr.		Schlauch ID				Gewinde	A	B	E	W
Serie 46	Serie 48	DN	Zoll	Size	mm	UNF	mm	mm	mm	mm
1J746-4-4	1J748-4-4	6	1/4	-4	6,4	9/16x18	54	31	10	17
1J746-6-4	1J748-6-4	6	1/4	-4	6,4	11/16x16	53	30	11	22
1J746-8-4	1J748-8-4	6	1/4	-4	6,4	13/16x16	59	34	15	24
1J746-6-5	1J748-6-5	8	5/16	-5	7,9	11/16x16	56	32	11	22
1J746-6-6	1J748-6-6	10	3/8	-6	9,5	11/16x16	54	31	11	22
1J746-8-6	1J748-8-6	10	3/8	-6	9,5	13/16x16	59	36	15	24
1J746-6-8		12	1/2	-8	12,7	11/16x16	57	33	11	22
	1J748-6-8	12	1/2	-8	12,7	11/16	57	33	11	22
1J746-8-8	1J748-8-8	12	1/2	-8	12,7	13/16x16	61	38	15	24
1J746-10-8	1J748-10-8	12	1/2	-8	12,7	1x14	65	41	16	30
1J746-12-8	1J748-12-8	12	1/2	-8	12,7	1 3/16x12	77	53	21	36
1J746-10-10	1J748-10-10	16	5/8	-10	15,9	1x14	67	42	16	30
1J746-12-10	1J748-12-10	16	5/8	-10	15,9	1 3/16x12	80	55	21	36
1J746-10-12	1J748-10-12	19	3/4	-12	19,1	1x14	73	47	16	30
1J746-12-12	1J748-12-12	19	3/4	-12	19,1	1 3/16x12	83	57	21	36
1J746-16-12	1J748-16-12	19	3/4	-12	19,1	1 7/16x12	94	68	24	41
1J746-12-16	1J748-12-16	25	1	-16	25,4	1 3/16x12	91	61	21	36
1J746-16-16	1J748-16-16	25	1	-16	25,4	1 7/16x12	99	69	24	41
1J746-20-16	1J748-20-16	25	1	-16	25,4	1 11/16x12	101	71	25	50
1J746-20-20		31	1 1/4	-20	31,8	1 11/16x12	124	86	26	50
	1J748-20-20	31	1 1/4	-20	31,8	1 11/16x12	130	82	27	50
	1J748-24-24	38	1 1/2	-24	38,1	2x12	148	110	40	60

Geprüfte **Armaturenserien** für **Schlauchtypen**, je nach size:

Auch in Edelstahl erhältlich. Details siehe CAT 4400.1/DE

46 oder 48	441	461LT	462	462TC	462ST	629PU	692PU Twin										
46	463	492	492ST	492TC	692	692Twin	692TC	BCH1									
48	301SN	304	387	387ST	387TC	421RH	421SN	426	421TC	436	441RH	462PU	462PU Twin	BCH2	HT2	...	
	471TC	477	477ST	477TC	477RH	487	487ST	487TC	493	787	787TC	787ST	797	797TC	797ST	811	881