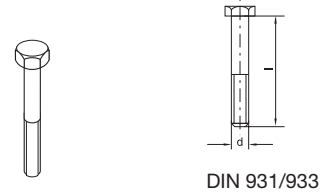
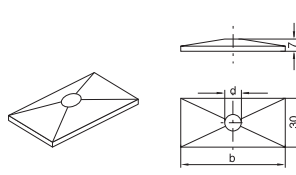
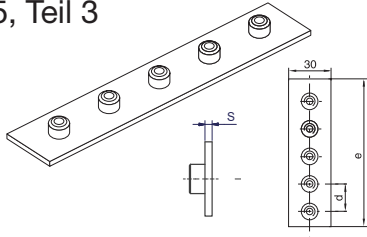


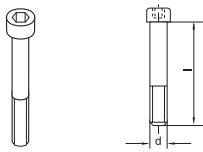
Rohrschellen Serie B (Zweirohrschelle) – Einzelteile

DIN 3015, Teil 3

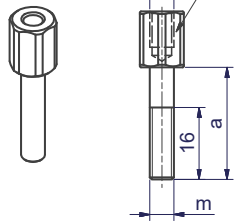


DIN 931/933

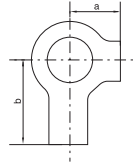
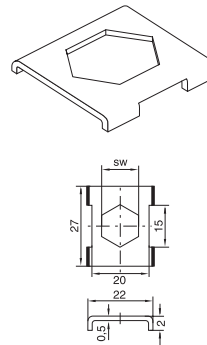
Schellen-größe	Reihen-Anschweißplatte (5 Schellen)			Deckplatte		Sechskant-Schrauben		
	APR B... Bestellzeichen	Maße:		DP B... Bestellzeichen	Maße:		SS B... Bestellzeichen	Maße: d x L
		d	e	s	b	d		
1	APRB1X APRB1VZX APRB4571X	40	196	3	DPB1...*	34 6.6	SSLA2/SSB1...*	M 06x35
2	APRB2X APRB2VZX APRB24571X	58	288	5	DPB2...*	51 8.6	SSB2...*	M 08x35
3	APRB3X APRB3VZX APRB34571X	72	358	5	DPB3...*	64 8.6	SSB3...*	M 08x45
4	APRB4X APRB4VZX APRB44571X	90	446	5	DPB4...*	78 8.6	SSB4...*	M 08x50
5	APRB5X APRBVZX APRB4571X	112	558	5	DPB5...*	102 8.6	SSB5...*	M 08x60



ISO 4762



DIN 938



Schellen-größe	Innensechskant-Schrauben		Aufbau-Schrauben			Sicherungsblech ¹⁾		Sicherungsscheibe ²⁾	
	IS B... Bestellzeichen	Maße: d x L	AS B... Bestellzeichen	Maße: a m SW		SB B... Bestellzeichen	Maße: SW	US... Bestellzeichen	Maße: a b
1	ISA4...* (ISB1...*)	M 06x35	ASAO...* (ASB1...*)	20	M6 11	SBB1...*	11	USA/USB1X ³⁾	9 18
2	ISB2...*	M 08x35	ASB2...*	22	M8 12	SBB2...*	12	USB2X USB271X	11 20
3	ISB3...*	M 08x45	ASB3...*	30	M8 12				
4	ISB4...*	M 08x50	ASB4...*	35	M8 12				
5	ISB5...*	M 08x60	ASB5...*	47	M8 12				

1) Für den Einsatz von Aufbauschrauben bei Aufbaumontage sind Sicherungsbleche notwendig!

2) Bei Montage von Vollgummi-Schellen sind Deckplatten, Sechskantschrauben und Sicherungsscheiben zu verwenden.

3) Material = Edelstahl 1.4571

*Ergänzen Sie bitte das Bestellzeichen mit der Kennung für die gewünschte Oberfläche und das Material.

Bestellzeichen-Ergänzungen		
Oberfläche und Material	Kennung	Beispiel
Stahl, verzinkt, Cr(VI)-frei	X	DPB1X
Edelstahl 1.4571	4571X	DPB14571X