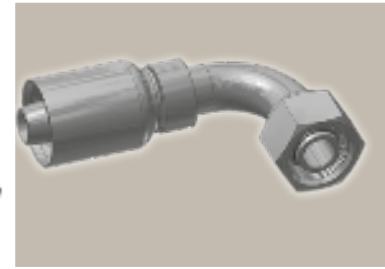
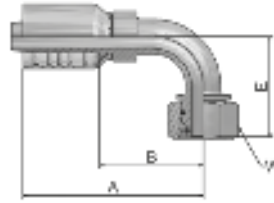


1C Dichtkegel mit Überwurfmutter und O-Ring – schwere Reihe 90° Bogen

ISO 12151-2-SWE-S – DKOS 90°

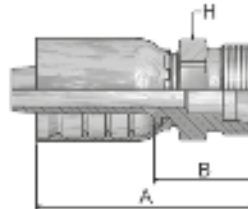


Bestell-Nr.	Schlauch ID				Gewinde metrisch	A mm	B mm	E mm	W mm
	DN	Zoll	Size	mm					
11C77-16-8	12	1/2	-8	12,7	M24x1,5	77	42	45	30
11C77-16-10	16	5/8	-10	15,9	M24x1,5	92	53	45	30
11C77-20-10	16	5/8	-10	15,9	M30x2	92	53	53	36
11C77-20-12	19	3/4	-12	19,1	M30x2	108	62	60	36
11C77-25-12	19	3/4	-12	19,1	M36x2	108	62	58,5	46
11C77-25-12-SW41	19	3/4	-12	19,1	M36x2	108	62	59	41
11C77-30-12	19	3/4	-12	19,1	M42x2	108	62	61	50
11C77-25-16	25	1	-16	25,4	M36x2	131	77	69	46
11C77-30-16	25	1	-16	25,4	M42x2	131	77	69	50
11C77-30-20	31	1 1/4	-20	31,8	M42x2	145	82	73	50
11C77-38-20	31	1 1/4	-20	31,8	M52x2	151	87	78	60
11C77-38-24	38	1 1/2	-24	38,1	M52x2	179	112	101	60

Schlaucharmaturen werden standardmäßig mit ozonbeständigen Nitrile (NBR) O-Ringen geliefert. Betriebstemperatur von -40 °C bis +105 °C. Schlaucharmaturen mit Spezial-O-Ring (Viton oder EPDM) sind erhältlich auf Anfrage. O-Ring-Größen und Bestell-Nummern finden Sie im Abschnitt Eb.

D2 Gewindezapfen schwere Reihe

ISO 12151-2-S-S – CES



Bestell-Nr.	Schlauch ID				Gewinde metrisch	A mm	B mm	H mm
	DN	Zoll	Size	mm				
1D277-16-8	12	1/2	-8	12,7	M24x1,5	64	30	24
1D277-16-10	16	5/8	-10	15,9	M24x1,5	69	30	24
1D277-20-10	16	5/8	-10	15,9	M30x2	72	34	30
1D277-20-12	19	3/4	-12	19,1	M30x2	84	38	30
1D277-25-12	19	3/4	-12	19,1	M36x2	86	40	36
1D277-25-16	25	1	-16	25,4	M36x2	96	42	36
1D277-30-16	25	1	-16	25,4	M42x2	99	45	46
1D277-30-20	31	1 1/4	-20	31,8	M42x2	110	47	46
1D277-38-20	31	1 1/4	-20	31,8	M52x2	114	51	55
1D277-38-24	38	1 1/2	-24	38,1	M52x2	120	53	55

Geprüfte **Armaturenserie** für Schlauchtypen, je nach size:

77	387	387ST	387TC	487	487ST	487TC	787	787TC	787ST	797	797TC	797ST	797RH	SX42	...
SX42LT SX42TC															