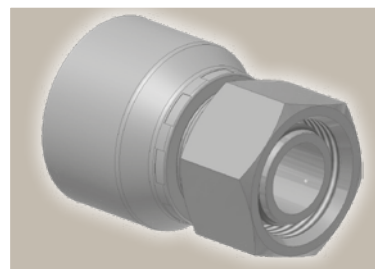
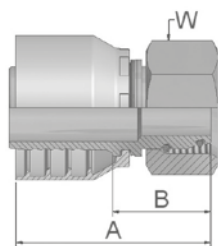


# CA

## Dichtkegel mit Überwurfmutter und O-Ring – leichte Reihe

ISO 12151-2-SWS-L – DKOL



Bestell-Nr.		Schlauch ID				Gewinde	Rohr	A	B	W
Serie 46	Serie 48	DN	Zoll	Size	mm	metrisch	AD mm	mm	mm	mm
1CA46-6-4	1CA48-6-4	6	1/4	-4	6,4	M12x1,5	6	46	22	14
1CA46-8-4	1CA48-8-4	6	1/4	-4	6,4	M14x1,5	8	47	24	17
1CA46-10-4	1CA48-10-4	6	1/4	-4	6,4	M16x1,5	10	47	22	19
1CA46-12-4	1CA48-12-4	6	1/4	-4	6,4	M18x1,5	12	46	22	22
1CA46-8-5	1CA48-8-5	8	5/16	-5	7,9	M14x1,5	8	50	26	17
1CA46-10-5	1CA48-10-5	8	5/16	-5	7,9	M16x1,5	10	46	23	19
1CA46-12-5	1CA48-12-5	8	5/16	-5	7,9	M18x1,5	12	46	22	22
1CA46-8-6	1CA48-8-6	10	3/8	-6	9,5	M14x1,5	8	49	26	17
1CA46-10-6	1CA48-10-6	10	3/8	-6	9,5	M16x1,5	10	46	23	19
1CA46-12-6	1CA48-12-6	10	3/8	-6	9,5	M18x1,5	12	46	23	22
1CA46-15-6	1CA48-15-6	10	3/8	-6	9,5	M22x1,5	15	47	24	27
1CA46-18-6	1CA48-18-6	10	3/8	-6	9,5	M26x1,5	18	50	28	32
1CA46-12-8	1CA48-12-8	12	1/2	-8	12,7	M18x1,5	12	50	26	22
1CA46-15-8	1CA48-15-8	12	1/2	-8	12,7	M22x1,5	15	50	26	27
1CA46-18-8	1CA48-18-8	12	1/2	-8	12,7	M26x1,5	18	49	25	32
1CA46-15-10	1CA48-15-10	16	5/8	-10	15,9	M22x1,5	15	54	29	27
1CA46-18-10	1CA48-18-10	16	5/8	-10	15,9	M26x1,5	18	50	25	32
1CA46-22-10	1CA48-22-10	16	5/8	-10	15,9	M30x2	22	58	33	36
1CA46-18-12	1CA48-18-12	19	3/4	-12	19,1	M26x1,5	18	51	25	32
1CA46-22-12	1CA48-22-12	19	3/4	-12	19,1	M30x2	22	56	30	36
1CA46-28-12	1CA48-28-12	19	3/4	-12	19,1	M36x2	28	61	35	41
1CA46-22-16	1CA48-22-16	25	1	-16	25,4	M30x2	22	60	30	36
1CA46-28-16	1CA48-28-16	25	1	-16	25,4	M36x2	28	63	33	41
1CA46-35-16	1CA48-35-16	25	1	-16	25,4	M45x2	35	63	33	50
	1CA48-28-20	31	1 1/4	-20	31,8	M36x2	28	81	34	41
1CA46-35-20		31	1 1/4	-20	31,8	M45x2	35	69	31	50
	1CA48-35-20	31	1 1/4	-20	31,8	M45x2	35	82	35	50
	1CA48-42-20	31	1 1/4	-20	31,8	M52x2	42	82	35	60
	1CA48-35-24	38	1 1/2	-24	38,1	M45x2	35	75	37	50
	1CA48-42-24	38	1 1/2	-24	38,1	M52x2	42	77	39	60

Schlaucharmaturen werden standardmäßig mit ozonbeständigen Nitrile (NBR) O-Ringen geliefert. Betriebstemperatur von -40 °C bis +105 °C.  
Schlaucharmaturen mit Spezial-O-Ring (Viton oder EPDM) sind erhältlich auf Anfrage. O-Ring-Größen und Bestell-Nummern finden Sie im Abschnitt Eb.

Serie 46/48

Geprüfte **Armaturenserien** für Schlauchtypen, je nach size:

Auch in Edelstahl erhältlich. Details siehe CAT 4400.1/DE

<b>46 oder 48</b>	441	461LT	462	462TC	462ST	629PU	692PU Twin										
<b>46</b>	463	492	492ST	492TC	692	692Twin	692TC	BCH1									
<b>48</b>	301SN	304	387	387ST	387TC	421RH	421SN	426	421TC	436	441RH	462PU	462PU Twin	BCH2	HT2	...	
	471TC	477	477ST	477TC	477RH	487	487ST	487TC	493	787	787TC	787ST	797	797TC	797ST	811	881