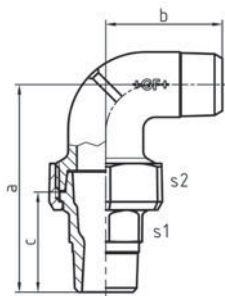


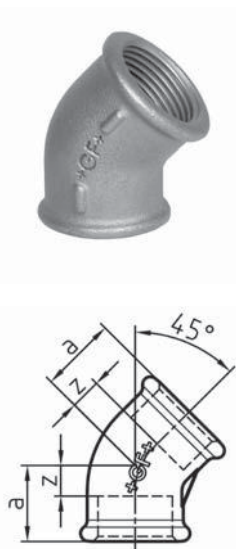


103 Winkelverschraubung, kegelig dichtend

- Anzugsmomente sowie Hinweise zum Verschrauben siehe "Technische Produkthinweise".
- 374 G ... gibt die Gewindegrösse G gemäss ISO 228 der Überwurfmutter 374 an.



EN	S/V	Dim. [inch]	374 G [inch]	Code	a [mm]	b [mm]	c [mm]	s1 [mm]	s2 [mm]
-	S	1/2	1	770 103 104	76	39	40,5	25	39
-	V	1/2	1	770 103 204	76	39	40,5	25	39
-	S	3/4	1 1/4	770 103 105	81	43	42,5	32	48
-	V	3/4	1 1/4	770 103 205	81	43	42,5	32	48
-	S	1	1 1/2	770 103 106	93	52	47,5	38	55
-	V	1	1 1/2	770 103 206	93	52	47,5	38	55



120 Winkel 45°, ISO/EN A1/45°

EN	S/V	Dim. [inch]	Code	a [mm]	z [mm]
•	S	3/8	770 120 103	20	10
•	V	3/8	770 120 203	20	10
•	S	1/2	770 120 104	22	9
•	V	1/2	770 120 204	22	9
•	S	3/4	770 120 105	25	10
•	V	3/4	770 120 205	25	10
•	S	1	770 120 106	28	11
•	V	1	770 120 206	28	11
•	S	1 1/4	770 120 107	33	14
•	V	1 1/4	770 120 207	33	14
•	S	1 1/2	770 120 108	36	17
•	V	1 1/2	770 120 208	36	17
•	S	2	770 120 109	43	19
•	V	2	770 120 209	43	19
-	S	2 1/2	770 120 110	48	21
-	V	2 1/2	770 120 210	48	21
-	S	3	770 120 111	54	24
-	V	3	770 120 211	54	24