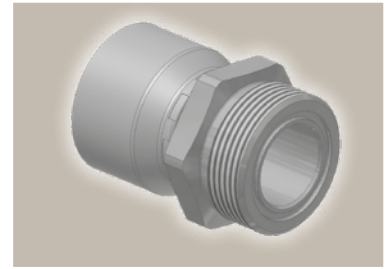
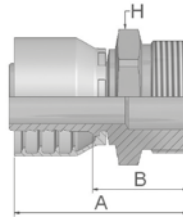


JM ORFS-Gewindezapfen

ISO 12151-1-S – SAE J516

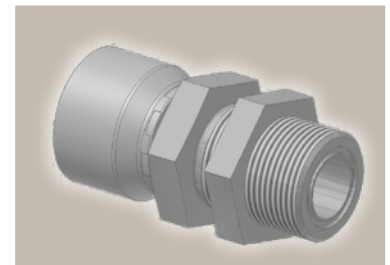
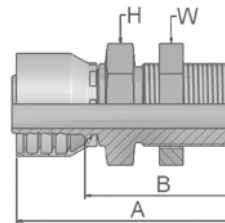


Bestell-Nr.		Schlauch ID				Gewinde	A	B	H
Serie 46	Serie 48	DN	Zoll	Size	mm	UNF	mm	mm	mm
1JM46-4-4		6	1/4	-4	6,4	9/16x18	46	22	17
	1JM48-4-4	6	1/4	-4	6,4	9/16x18	44	22	17
1JM46-6-4		6	1/4	-4	6,4	11/16x16	48	24	19
	1JM48-6-4	6	1/4	-4	6,4	11/16x16	46	24	19
1JM46-6-5	1JM48-6-5	8	5/16	-5	7,9	11/16x16	53	26	19
1JM46-6-6	1JM48-6-6	10	3/8	-6	9,5	11/16x16	47	24	19
1JM46-8-6	1JM48-8-6	10	3/8	-6	9,5	13/16x16	50	27	22
1JM46-8-8	1JM48-8-8	12	1/2	-8	12,7	13/16x16	51	27	22
1JM46-10-8	1JM48-10-8	12	1/2	-8	12,7	1x14	55	32	27
1JM46-10-10	1JM48-10-10	16	5/8	-10	15,9	1x14	57	32	27
1JM46-12-10	1JM48-12-10	16	5/8	-10	15,9	1 3/16x12	59	34	32
1JM46-12-12	1JM48-12-12	19	3/4	-12	19,1	1 3/16x12	60	34	32
1JM46-16-12	1JM48-16-12	19	3/4	-12	19,1	1 7/16x12	64	38	41
1JM46-16-16	1JM48-16-16	25	1	-16	25,4	1 7/16x12	67	37	41
1JM46-20-16	1JM48-20-16	25	1	-16	25,4	1 11/16x12	66	36	46
	1JM48-20-20	31	1 1/4	-20	31,8	1 11/16x12	85	37	46

Entsprechende O-Ringe finden Sie im Abschnitt Eb.

JD ORFS-Gewindezapfen Schottverschraubung mit O-Ring

ISO 12151-1 – SAE J516



Bestell-Nr.		Schlauch ID				Gewinde	A	B	H	W
Serie 46	Serie 48	DN	Zoll	Size	mm	UNF	mm	mm	mm	mm
1JD46-4-4	1JD48-4-4	6	1/4	-4	6,4	9/16x18	72	48	22	22
1JD46-6-6	1JD48-6-6	10	3/8	-6	9,5	11/16x16	73	51	27	27
1JD46-8-8	1JD48-8-8	12	1/2	-8	12,7	13/16x16	79	56	30	30
1JD46-10-10	1JD48-10-10	16	5/8	-10	15,9	1x14	86	60	32	36
1JD46-12-12	1JD48-12-12	19	3/4	-12	19,1	1 3/16x12	88	63	36	38
	1JD48-16-16	25	1	-16	25,4	1 7/16x12	94	64	46	46

Entsprechende O-Ringe finden Sie im Abschnitt Eb.

Geprüfte **Armaturenserien** für Schlauchtypen, je nach size:

Auch in Edelstahl erhältlich. Details siehe CAT 4400.1/DE

46 oder 48	441	461LT	462	462TC	462ST	629PU	692PU Twin										
46	463	492	492ST	492TC	692	692Twin	692TC	BCH1									
48	301SN	304	387	387ST	387TC	421RH	421SN	426	421TC	436	441RH	462PU	462PU Twin	BCH2	HT2	...	
	471TC	477	477ST	477TC	477RH	487	487ST	487TC	493	787	787TC	787ST	797	797TC	797ST	811	881