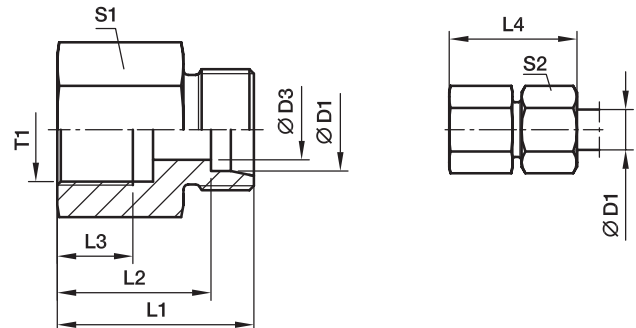


## GAI-R Gerader Aufschraubstutzen

Zöll. Innengewinde (ISO 1179-1) / EO 24° Anschluss



Bau-Reihe	D1	T1	D3	L1	L2	L3	L4	S1	S2	Gewicht g/1 St.	Bestellzeichen*	PN (bar) <sup>1)</sup>		
												CF	71	MS
L <sup>3)</sup>	06	G 1/8	4	26.0	19.0	8.0	34	14	14	18	<b>GAI06LR</b>	315	315	200
	06	G 1/4	4	31.0	24.0	12.0	39	19	14	39	<b>GAI06LR1/4</b>	315	315	200
	08	G 1/4	6	31.0	24.0	12.0	39	19	17	39	<b>GAI08LR</b>	315	315	200
	08	G 3/8	6	32.0	25.0	12.0	40	24	17	61	<b>GAI08LR3/8</b>	315	315	200
	08	G 1/2	6	36.0	29.0	14.0	44	27	17	80	<b>GAI08LR1/2</b>	315	315	200
	10	G 1/4	8	32.0	25.0	12.0	40	19	19	40	<b>GAI10LR</b>	315	315	200
	10	G 3/8	8	33.0	26.0	12.0	41	24	19	63	<b>GAI10LR3/8</b>	315	315	200
	10	G 1/2	8	37.0	30.0	14.0	45	27	19	81	<b>GAI10LR1/2</b>	315	315	200
	12	G 3/8	10	33.0	26.0	12.0	41	24	22	64	<b>GAI12LR</b>	315	315	200
	12	G 1/2	10	37.0	30.0	14.0	45	27	22	83	<b>GAI12LR1/2</b>	315	315	200
	15	G 1/2	12	38.0	31.0	14.0	46	27	27	87	<b>GAI15LR</b>	315	315	200
	18	G 1/2	15	38.0	30.5	14.0	47	27	32	89	<b>GAI18LR</b>	315	315	200
	18	G 3/8	15	34.0	26.5	12.0	43	27	32	95	<b>GAI18LR3/8</b>	315	315	200
	22	G 3/4	19	43.0	35.5	16.0	52	36	36	173	<b>GAI22LR</b>	160	160	100
	28	G 1	24	45.5	38.0	18.0	55	41	41	211	<b>GAI28LR</b>	160	160	100
	35	G 1 1/4	30	51.5	41.0	20.0	63	55	50	469	<b>GAI35LR</b>	160	160	100
42	G 1 1/2	36	53.5	42.5	22.0	65	60	60	540	<b>GAI42LR</b>	160	160	100	
S <sup>4)</sup>	06	G 1/4	4	33.0	26.0	12.0	41	19	17	43	<b>GAI06SR</b>	400	400	
	08	G 1/4	5	33.0	26.0	12.0	41	19	19	47	<b>GAI08SR</b>	400	400	
	10	G 3/8	7	34.0	26.5	12.0	43	24	22	68	<b>GAI10SR</b>	400	400	
	12	G 3/8	8	34.0	26.5	12.0	43	24	24	71	<b>GAI12SR</b>	400	400	
	12	G 1/2	8	38.0	30.5	14.0	47	30	24	121	<b>GAI12SR1/2</b>	400	400	
	16	G 1/2	12	40.0	31.5	14.0	50	30	30	126	<b>GAI16SR</b>	400	400	
	20	G 3/4	16	45.0	34.5	16.0	56	36	36	196	<b>GAI20SR</b>	315	315	
	25	G 1	20	49.5	37.5	18.0	62	41	46	246	<b>GAI25SR</b>	315	315	
	30	G 1 1/4	25	55.5	42.0	22.0	69	55	50	537	<b>GAI30SR</b>	315	315	
	38	G 1 1/2	32	59.5	43.5	22.0	74	60	60	649	<b>GAI38SR</b>	250	250	

1) Druckwert genannt = Artikel lieferbar

3) L = Leichte Baureihe; 4) S = Schwere Baureihe

$$\frac{\text{PN (bar)}}{10} = \text{PN (MPa)}$$

Lieferung ohne Mutter und Schneidring. Hinweise zum Bestellen von Komplettverschraubungen siehe Seite 17.

\*Ergänzen Sie bitte die Bestellzeichen mit den **Kennbuchstaben** für das gewünschte Material.

Bestellzeichen-Ergänzungen		
Material	Kennbuchstaben Oberfläche und Material	Beispiel
Stahl, verzinkt, Cr(VI)-frei	CFX	GAI16SRCFX
Edelstahl	71X	GAI16SR71X
Messing	MSX	GAI16SRMSX