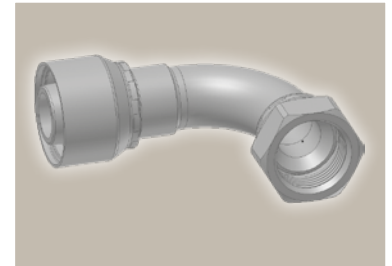
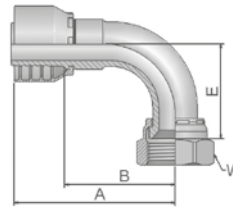


39/3W Dichtkonus mit Überwurfmutter JIC 37°/SAE 45° 90° Bogen

ISO 12151-5-SWES – DKJ 90°



Bestell-Nr.		Schlauch ID				Gewinde	A	B	E	W
Serie 46	Serie 48	DN	Zoll	Size	mm	UNF	mm	mm	mm	mm
13W46-4-4	13W48-4-4	6	1/4	-4	6,4	7/16x20	48	24	21	17
13W46-5-4	13W48-5-4	6	1/4	-4	6,4	1/2x20	57	34	21	17
13946-6-4	13948-6-4	6	1/4	-4	6,4	9/16x18	49	25	23	19
13W46-5-5	13W48-5-5	8	5/16	-5	7,9	1/2x20	49	25	21	17
13946-6-5	13948-6-5	8	5/16	-5	7,9	9/16x18	51	28	23	19
13W46-4-6	13W48-4-6	10	3/8	-6	9,5	7/16x20	46	23	21	17
13946-6-6	13948-6-6	10	3/8	-6	9,5	9/16x18	51	28	23	19
13W46-8-6	13W48-8-6	10	3/8	-6	9,5	3/4x16	59	36	29	22
13W46-10-6	13W48-10-6	10	3/8	-6	9,5	7/8x14	61	38	32	27
13946-6-8	13948-6-8	12	1/2	-8	12,7	9/16x18	54	30	23	19
13W46-8-8	13W48-8-8	12	1/2	-8	12,7	3/4x16	55	31	29	22
13W46-10-8	13W48-10-8	12	1/2	-8	12,7	7/8x14	63	39	32	27
13W46-10-10	13W48-10-10	16	5/8	-10	15,9	7/8x14	64	39	33	27
13946-12-10	13948-12-10	16	5/8	-10	15,9	1 1/16x12	74	49	48	32
13946-12-12	13948-12-12	19	3/4	-12	19,1	1 1/16x12	80	54	48	32
13946-14-12	13948-14-12	19	3/4	-12	19,1	1 3/16x12	80	54	51	36
13946-16-12	13948-16-12	19	3/4	-12	19,1	1 5/16x12	80	54	56	41
13946-12-16	13948-12-16	25	1	-16	25,4	1 1/16x12	87	58	48	32
13946-16-16	13948-16-16	25	1	-16	25,4	1 5/16x12	98	68	56	41
13946-20-16	13948-20-16	25	1	-16	25,4	1 5/8x12	98	68	62	50
13946-20-20		31	1 1/4	-20	31,8	1 5/8x12	124	86	70	50
	13948-20-20	31	1 1/4	-20	31,8	1 5/8x12	129	82	70	50
	13948-24-24	38	1 1/2	-24	38,1	1 7/8x12	140	102	91	60

Serie 46/48

Geprüfte **Armaturenserien** für Schlauchtypen, je nach size:

Auch in Edelstahl erhältlich. Details siehe CAT 4400.1/DE

46 oder 48	441	461LT	462	462TC	462ST	629PU	692PU Twin										
46	463	492	492ST	492TC	692	692Twin	692TC	BCH1									
48	301SN	304	387	387ST	387TC	421RH	421SN	426	421TC	436	441RH	462PU	462PU Twin	BCH2	HT2	...	
	471TC	477	477ST	477TC	477RH	487	487ST	487TC	493	787	787TC	787ST	797	797TC	797ST	811	881