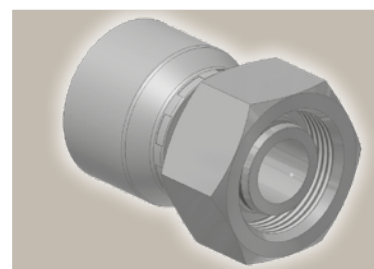
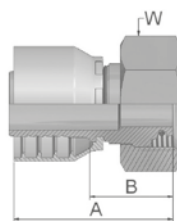


C9 Dichtkegel mit Überwurfmutter und O-Ring – schwere Reihe

ISO 12151-2-SWS-S – DKOS



Bestell-Nr.		Schlauch ID				Gewinde	Rohr	A	B	W
Serie 46	Serie 48	DN	Zoll	Size	mm	metrisch	AD mm	mm	mm	mm
1C946-6-4		6	1/4	-4	6,4	M14x1,5	6	48	26	17
	1C948-6-4	6	1/4	-4	6,4	M14x1,5	6	49	26	17
1C946-8-4	1C948-8-4	6	1/4	-4	6,4	M16x1,5	8	47	23	19
1C946-10-4	1C948-10-4	6	1/4	-4	6,4	M18x1,5	10	46	22	22
1C946-12-4	1C948-12-4	6	1/4	-4	6,4	M20x1,5	12	47	24	24
1C946-14-4	1C948-14-4	6	1/4	-4	6,4	M22x1,5	14	48	24	27
1C946-8-5	1C948-8-5	8	5/16	-5	7,9	M16x1,5	8	46	23	19
1C946-10-5	1C948-10-5	8	5/16	-5	7,9	M18x1,5	10	46	22	22
1C946-12-5	1C948-12-5	8	5/16	-5	7,9	M20x1,5	12	48	24	24
1C946-14-5	1C948-14-5	8	5/16	-5	7,9	M22x1,5	14	48	24	27
1C946-16-5	1C948-16-5	8	5/16	-5	7,9	M24x1,5	16	52	28	30
1C946-8-6	1C948-8-6	10	3/8	-6	9,5	M16x1,5	8	49	26	19
1C946-10-6	1C948-10-6	10	3/8	-6	9,5	M18x1,5	10	45	22	22
1C946-12-6	1C948-12-6	10	3/8	-6	9,5	M20x1,5	12	47	24	24
1C946-14-6	1C948-14-6	10	3/8	-6	9,5	M22x1,5	14	47	24	27
1C946-16-6	1C948-16-6	10	3/8	-6	9,5	M24x1,5	16	50	28	30
1C946-12-8	1C948-12-8	12	1/2	-8	12,7	M20x1,5	12	51	28	24
1C946-14-8	1C948-14-8	12	1/2	-8	12,7	M22x1,5	14	48	24	27
1C946-16-8	1C948-16-8	12	1/2	-8	12,7	M24x1,5	16	51	28	30
1C946-20-8	1C948-20-8	12	1/2	-8	12,7	M30x2	20	53	29	36
1C946-16-10	1C948-16-10	16	5/8	-10	15,9	M24x1,5	16	53	28	30
1C946-20-10	1C948-20-10	16	5/8	-10	15,9	M30x2	20	53	28	36
	1C948-12-12	19	3/4	-12	19,1	M20x1,5	12	53	28	24
	1C948-16-12	19	3/4	-12	19,1	M24x1,5	16	55	29	30
1C946-20-12	1C948-20-12	19	3/4	-12	19,1	M30x2	20	56	30	36
1C946-25-12	1C948-25-12	19	3/4	-12	19,1	M36x2	25	61	35	46
1C946-25-16	1C948-25-16	25	1	-16	25,4	M36x2	25	63	33	46
1C946-30-16	1C948-30-16	25	1	-16	25,4	M42x2	30	67	38	50
	1C948-25-20	31	1 1/4	-20	31,8	M36x2	25	81	34	46
1C946-38-20		31	1 1/4	-20	31,8	M52x2	38	74	36	60
	1C948-38-20	31	1 1/4	-20	31,8	M52x2	38	80	33	60

Schlaucharmaturen werden standardmäßig mit ozonbeständigen Nitrile (NBR) O-Ringen geliefert. Betriebstemperatur von -40 °C bis +105 °C.
Schlaucharmaturen mit Spezial-O-Ring (Viton oder EPDM) sind erhältlich auf Anfrage. O-Ring-Größen und Bestell-Nummern finden Sie im Abschnitt Eb.

Serie 46/48

Geprüfte **Armaturenserien** für Schlauchtypen, je nach size:

Auch in Edelstahl erhältlich. Details siehe CAT 4400.1/DE

46 oder 48	441	461LT	462	462TC	462ST	629PU	692PU Twin										
46	463	492	492ST	492TC	692	692Twin	692TC	BCH1									
48	301SN	304	387	387ST	387TC	421RH	421SN	426	421TC	436	441RH	462PU	462PU Twin	BCH2	HT2	...	
	471TC	477	477ST	477TC	477RH	487	487ST	487TC	493	787	787TC	787ST	797	797TC	797ST	811	881