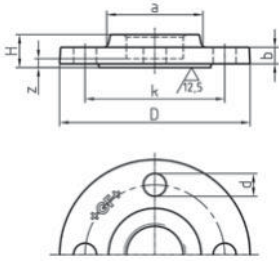


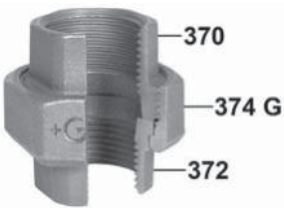


329 Gewindeflansch, gebohrt, 4 Loch

- Lochkreis und Dichtfläche kompatibel zu EN 1092-2 und DIN 2566.
- * 8 Loch Ausführung

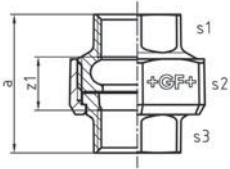


EN	S/V	Dim. [inch]	PN	Code	a [mm]	b [mm]	d [mm]	k [mm]	z [mm]	H [mm]	D [mm]
-	S	1/2	PN 16	770 329 104	35	14	14	65	7	20	95
-	V	1/2	PN 16	770 329 204	35	14	14	65	7	20	95
-	S	3/4	PN 16	770 329 105	45	16	14	75	9	24	105
-	V	3/4	PN 16	770 329 205	45	16	14	75	9	24	105
-	S	1	PN 16	770 329 106	52	17	14	85	7	24	115
-	V	1	PN 16	770 329 206	52	17	14	85	7	24	115
-	S	1 1/4	PN 16	770 329 107	60	17	19	100	7	26	140
-	V	1 1/4	PN 16	770 329 207	60	17	19	100	7	26	140
-	S	1 1/2	PN 16	770 329 108	72	13	19	110	8	26	150
-	V	1 1/2	PN 16	770 329 208	72	13	19	110	8	26	150
-	S	2	PN 16	770 329 109	87	16	19	125	5	29	165
-	V	2	PN 16	770 329 209	87	16	19	125	5	29	165
-	S	2 1/2	PN 16	770 329 110	100	16	19	145	5	32	185
-	V	2 1/2	PN 16	770 329 210	100	16	19	145	5	32	185
-	S	3	PN 10	770 329 111	115	18	19	160	6	36	200
-	V	3	PN 10	770 329 211	115	18	19	160	6	36	200
*	S	3	PN 16	770 329 115	115	18	19	160	6	36	200
*	V	3	PN 16	770 329 215	115	18	19	160	6	36	200
*	S	4	PN 16	770 329 112	140	20	19	180	2	38	220
*	V	4	PN 16	770 329 212	140	20	19	180	2	38	220



330 Verschraubung, flach dichtend, ISO/EN U1

- Wird ohne Dichtringe geliefert; a und z1 inkludieren die Dichtungsstärke laut Tabelle "Abmessungen der Dichtringe".
- 374 G ... gibt die Gewindegrösse G gemäss ISO 228 der Überwurfmutter 374 an.
- * Innen 6-Kant



EN	S/V	Dim. [inch]	374 G [inch]	Code	a [mm]	z1 [mm]	s1 [mm]	s2 [mm]	s3 [mm]
•	S	1/4	5/8	770 330 102	42	22	19	28	*10
•	V	1/4	5/8	770 330 202	42	22	19	28	*10
•	S	3/8	3/4	770 330 103	47	27	22	32	*12
•	V	3/8	3/4	770 330 203	47	27	22	32	*12
•	S	1/2	1	770 330 104	48	22	26	41	26
•	V	1/2	1	770 330 204	48	22	26	41	26
•	S	3/4	1 1/4	770 330 105	52	22	31	48	31
•	V	3/4	1 1/4	770 330 205	52	22	31	48	31
•	S	1	1 1/2	770 330 106	59	25	38	55	38
•	V	1	1 1/2	770 330 206	59	25	38	55	38
•	S	1 1/4	2	770 330 107	65	27	48	67	48
•	V	1 1/4	2	770 330 207	65	27	48	67	48
•	S	1 1/2	2 1/4	770 330 108	70	32	54	74	54
•	V	1 1/2	2 1/4	770 330 208	70	32	54	74	54
•	S	2	2 3/4	770 330 109	80	32	66	90	66
•	V	2	2 3/4	770 330 209	80	32	66	90	66
•	S	2 1/2	3 1/2	770 330 110	85	31	85	111	85
•	V	2 1/2	3 1/2	770 330 210	85	31	85	111	85
•	S	3	4	770 330 111	96	36	96	130	96
•	V	3	4	770 330 211	96	36	96	130	96
-	S	4	5	770 330 112	111	39	120	151	122
-	V	4	5	770 330 212	111	39	120	151	122