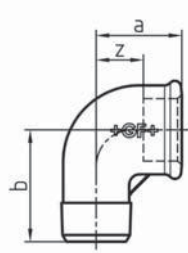




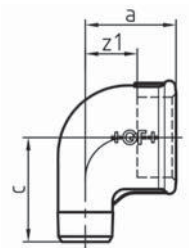
## 92 Winkel 90°, egal, ISO/EN A4



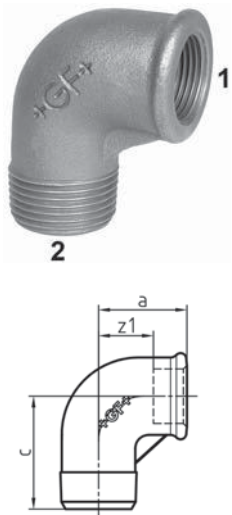
EN	S/V	Dim. [inch]	Code	a [mm]	b [mm]	z [mm]
•	S	1/8	770 092 101	19	25	12
•	V	1/8	770 092 201	19	25	12
•	S	1/4	770 092 102	21	28	11
•	V	1/4	770 092 202	21	28	11
•	S	3/8	770 092 103	25	32	15
•	V	3/8	770 092 203	25	32	15
•	S	1/2	770 092 104	28	37	15
•	V	1/2	770 092 204	28	37	15
•	S	3/4	770 092 105	33	43	18
•	V	3/4	770 092 205	33	43	18
•	S	1	770 092 106	38	52	21
•	V	1	770 092 206	38	52	21
•	S	1 1/4	770 092 107	45	60	26
•	V	1 1/4	770 092 207	45	60	26
•	S	1 1/2	770 092 108	50	65	31
•	V	1 1/2	770 092 208	50	65	31
•	S	2	770 092 109	58	74	34
•	V	2	770 092 209	58	74	34
•	S	2 1/2	770 092 110	69	88	42
•	V	2 1/2	770 092 210	69	88	42
•	S	3	770 092 111	78	98	48
•	V	3	770 092 211	78	98	48
•	S	4	770 092 112	96	118	60
•	V	4	770 092 212	96	118	60



## 92 Winkel 90°, Aussengewinde reduziert, ISO/EN A4

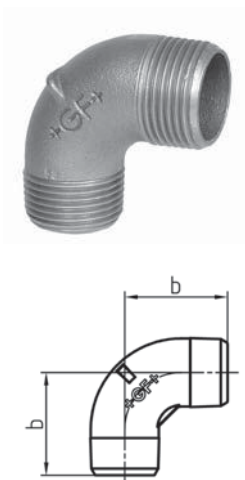


EN	S/V	Dim. (1-2) [inch]	Code	a [mm]	c [mm]	z1 [mm]
•	S	1/2 - 3/8	770 092 116	26	33	13
•	V	1/2 - 3/8	770 092 216	26	33	13
•	S	3/4 - 1/2	770 092 117	30	40	15
•	V	3/4 - 1/2	770 092 217	30	40	15
•	S	1 - 1/2	770 092 130	32	46	15
•	V	1 - 1/2	770 092 230	32	46	15
•	S	1 - 3/4	770 092 118	35	46	18
•	V	1 - 3/4	770 092 218	35	46	18
-	V	1 1/4 - 3/4	770 092 219	44	51	17
•	S	1 1/4 - 1	770 092 120	40	56	21
•	V	1 1/4 - 1	770 092 220	40	56	21
-	S	1 1/2 - 1	770 092 121	47	62	28
-	V	1 1/2 - 1	770 092 221	47	62	28
-	S	1 1/2 - 1 1/4	770 092 122	52	64	33
-	V	1 1/2 - 1 1/4	770 092 222	52	64	33



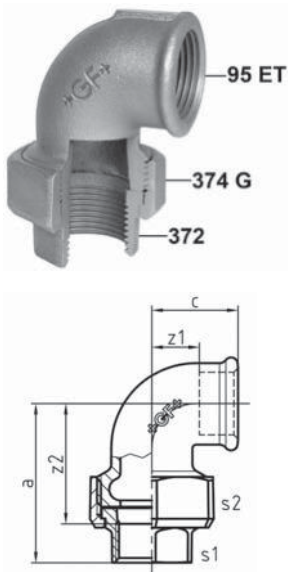
## 92 Winkel 90°, Innengewinde reduziert, ISO/EN A4

EN	S/V	Dim. (1-2) [inch]	Code	a [mm]	c [mm]	z1 [mm]
-	S	3/8 - 1/2	770 092 124	28	37	18
-	V	3/8 - 1/2	770 092 224	28	37	18
-	S	1/2 - 3/4	770 092 125	34	42	21
-	V	1/2 - 3/4	770 092 225	34	42	21
-	S	3/4 - 1	770 092 126	39	50	24
-	V	3/4 - 1	770 092 226	39	50	24
-	S	1 - 1 1/4	770 092 127	44	59	27
-	V	1 - 1 1/4	770 092 227	44	59	27



## 94 Winkel 90°

EN	S/V	Dim. [inch]	Code	b [mm]
-	S	3/8	770 094 103	29
-	V	3/8	770 094 203	29
-	S	1/2	770 094 104	37
-	V	1/2	770 094 204	37
-	S	3/4	770 094 105	40
-	V	3/4	770 094 205	40
-	S	1	770 094 106	47
-	V	1	770 094 206	47
-	S	1 1/4	770 094 107	56
-	V	1 1/4	770 094 207	56
-	S	1 1/2	770 094 108	59
-	V	1 1/2	770 094 208	59
-	S	2	770 094 109	68
-	V	2	770 094 209	68



## 95 Winkelverschraubung, flach dichtend, ISO/EN UA1

- Wird ohne Dichtringe geliefert; a und z2 inkludieren die Dichtungsstärke laut Tabelle "Abmessungen der Dichtringe".
- 374 G ... gibt die Gewindegrösse G gemäss ISO 228 der Überwurfmutter 374 an.
- \* Innen 6-Kant

EN	S/V	Dim. [inch]	374 G [inch]	Code	a [mm]	c [mm]	z1 [mm]	z2 [mm]	s1 [mm]	s2 [mm]
•	S	3/8	3/4	770 095 103	52	25	15	42	*12	32
•	V	3/8	3/4	770 095 203	52	25	15	42	*12	32
•	S	1/2	1	770 095 104	58	28	15	45	26	41
•	V	1/2	1	770 095 204	58	28	15	45	26	41
•	S	3/4	1 1/4	770 095 105	62	33	18	47	31	48
•	V	3/4	1 1/4	770 095 205	62	33	18	47	31	48
•	S	1	1 1/2	770 095 106	72	38	21	55	38	55
•	V	1	1 1/2	770 095 206	72	38	21	55	38	55
•	S	1 1/4	2	770 095 107	82	45	26	63	48	67
•	V	1 1/4	2	770 095 207	82	45	26	63	48	67
•	S	1 1/2	2 1/4	770 095 108	90	50	31	71	54	74
•	V	1 1/2	2 1/4	770 095 208	90	50	31	71	54	74
•	S	2	2 3/4	770 095 109	100	58	34	76	67	90
•	V	2	2 3/4	770 095 209	100	58	34	76	67	90