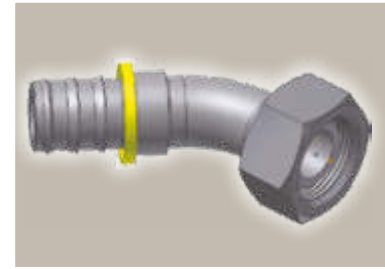
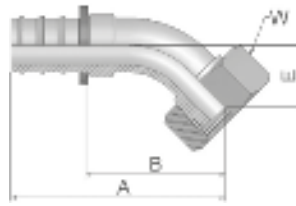


C4 Dichtkopf mit Überwurfmutter leichte Reihe – 45° Bogen

DKL 45°



Bestell-Nr.	Schlauch ID				Gewinde metrisch	Rohr AD mm	A mm	B mm	E mm	W mm
	DN	Zoll	Size	mm						
3C482-6-4	6	1/4	-4	6,4	M12x1,5	6	51	32	16	14
3C482-6-4B	6	1/4	-4	6,4	M12x1,5	6	51	32	16	14
3C482-8-4	6	1/4	-4	6,4	M14x1,5	8	51	32	16	17
3C482-8-4B	6	1/4	-4	6,4	M14x1,5	8	51	32	16	17
3C482-10-6	10	3/8	-6	9,5	M16x1,5	10	58	35	18	19
3C482-10-6B	10	3/8	-6	9,5	M16x1,5	10	58	35	17	19
3C482-12-6	10	3/8	-6	9,5	M18x1,5	12	59	36	18	22
3C482-12-6B	10	3/8	-6	9,5	M18x1,5	12	58	36	18	22
3C482-15-8	12	1/2	-8	12,7	M22x1,5	15	68	41	19	27
3C482-15-8B	12	1/2	-8	12,7	M22x1,5	15	67	41	19	27
3C482-15-10	16	5/8	-10	15,9	M22x1,5	15	82	45	21	27
3C482-18-10	16	5/8	-10	15,9	M26x1,5	18	81	45	21	32
3C482-18-10B	16	5/8	-10	15,9	M26x1,5	18	81	45	21	32
3C482-18-12	19	3/4	-12	19,1	M26x1,5	18	96	60	26	32
3C482-22-12	19	3/4	-12	19,1	M30x2	22	88	52	23	36
3C482-22-12B	19	3/4	-12	19,1	M30x2	22	88	52	23	36
3C482-28-16	25	1	-16	25,4	M36x2	28	110	73	31	41

Auch in Edelstahl erhältlich. Details siehe CAT 4400.1/DE

Geprüfte **Armaturenserie** für Schlauchtypen:

B: Messing

82 801Plus 801RH 804 821FR 830M 836 837BM 837PU 838M 846