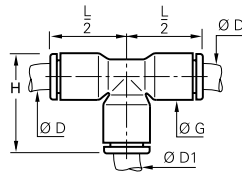


Steckverbinder

3104 T-Stück

Technisches Polymer, NBR

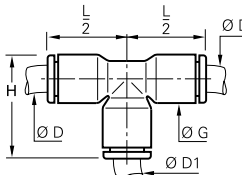


ØD	ØD1		G	H	L/2	Kg
3	3	3104 03 00	8,5	19	14,5	0,004
4	4	3104 04 00	8,5	19	14,5	0,002
	6	3104 04 06	10,5	22,5	17,5	0,007
6	4	3104 06 04	10,5	22,5	17,5	0,005
	6	3104 06 00	10,5	22,5	17,5	0,003
	8	3104 06 08	13,5	29,5	23	0,015
	4	3104 08 04	13,5	29	17,5	0,013
8	6	3104 08 06	13,5	29,5	23	0,010
	8	3104 08 00	13,5	29,5	23	0,006
	10	3104 08 10	16	34,5	26,5	0,020
10	4	3104 10 04	16	33	26	0,023
	8	3104 10 08	16	34,5	26,5	0,014
	10	3104 10 00	16	34,5	26,5	0,009
	12	3104 10 12	19	40,5	31	0,034
12	4	3104 12 04	19	39	31	0,040
	10	3104 12 10	19	40,5	31	0,024
12	12	3104 12 00	19	40,5	31	0,014
	8	3104 14 08	22	46	35,5	0,053
14	14	3104 14 00	22	46	35,5	0,023
16	12	3104 16 12	27	52,5	39	0,088
	16	3104 16 00	27	52	39	0,063

3104 T-Stück

Zöllig

Technisches Polymer, NBR

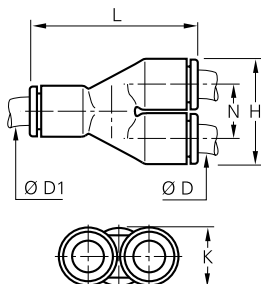


ØD	ØD1		G	H	L/2	Kg
5/32	1/4	3104 04 56	11	23,5	18	0,008
1/8	1/8	3104 53 00	8,4	19	14,5	0,003
	1/4	3104 53 56	11	23,5	18	0,011
3/16	3/16	3104 55 00	10,9	27,2	21,6	0,016
	5/32	3104 56 04	11	23,5	18,5	0,014
1/4	1/4	3104 56 00	11	23	24	0,003
	1/8	3104 56 53	11	23,5	18,5	0,007
	3/8	3104 56 60	16	33,5	24,5	0,017
3/8	1/4	3104 60 56	16	32,5	25,5	0,019
	1/2	3104 60 62	22	46	35	0,069
	3/8	3104 60 00	16	34	26	0,009
1/2	1/2	3104 62 00	22	46	35	0,026
	1/4	3104 62 56	22,1	45,2	35,3	0,021
	3/8	3104 62 60	22	46	35	0,060

Zusätzliche Anschlüsse: 5/32" (4mm) und 5/16" (8 mm)

3140 Y-Verteiler

Technisches Polymer, NBR



ØD	ØD1		H	K	L	N	Kg
4	4	3140 04 00	17,5	8,5	28,5	9	0,002
	6	3140 04 06	17,5	10,5	33	9	0,003
6	6	3140 06 00	21,5	10,5	35	11	0,003
	8	3140 06 08	22,5	13,5	41	11,5	0,005
8	8	3140 08 00	28	13,5	45	14,5	0,006
	10	3140 08 10	28	16	47	14,5	0,007
10	10	3140 10 00	33	16	53	17	0,010
	12	3140 10 12	33	19	57	17	0,012
12	12	3140 12 00	39	19	57	17	0,017