

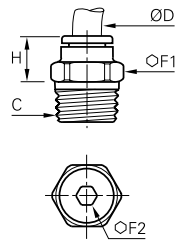
Einschraubanschlüsse

3175

Einschraubverschraubung, Außengewinde BSPT

Zöllig

Messing vernickelt, NBR



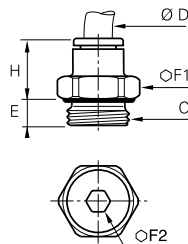
	ØD	C		F1	F2	H	Kg
1/8	R1/8	3175 53 10		11	3	8,5	0,005
	R1/8	3175 55 10		11,1	3,2	15,5	0,009
3/16	R1/4	3175 55 13		14,3	4	15	0,020
	R1/8	3175 56 10		11	4	12	0,006
1/4	R1/4	3175 56 13		14	4	9,5	0,021
	R1/4	3175 60 13		18	5	7,5	0,018
3/8	R3/8	3175 60 17		13	5	20	0,019
	R1/2	3175 60 21		14	6	16,8	0,061
1/2	R1/4	3175 62 13		22	6	26,9	0,044
	R3/8	3175 62 17		22	7	25,9	0,048
	R1/2	3175 62 21		24	7	20,5	0,049

mit Gewindebeschichtung

3101

Einschraubverschraubung, Außengewinde BSPP und metrisch

Messing vernickelt, NBR



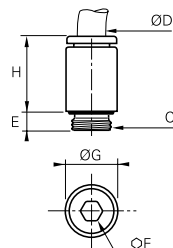
	ØD	C		E	F1	F2	H	Kg
3	M3x0,5	3101 03 09*		2,5	8	-	12,5	0,003
	M5x0,8	3101 03 19		3,5	8	2,5	12,5	0,004
4	M3x0,5	3101 04 09*		2,5	8	-	14,5	0,003
	M5x0,8	3101 04 19		3	9	2,5	14	0,004
4	M7x1	3101 04 55		5	10	2,5	14	0,004
	G1/8	3101 04 10		5	13	3	11,5	0,007
4	G1/4	3101 04 13		5,5	16	3	10,5	0,011
	M5x0,8	3101 06 19		3,5	11	2,5	16	0,005
4	M7x1	3101 06 55		5	10	3	16	0,006
	M10x1	3101 06 60		5	13	4	13	0,007
6	M12x1,5	3101 06 67		5,5	15	4	13	0,009
	G1/8	3101 06 10		5	13	4	13	0,007
6	G1/4	3101 06 13		5,5	16	4	12,5	0,010
	G3/8	3101 06 17		5,5	20	4	13	0,020
6	G1/2	3101 06 21		7,5	24	4	20	0,040
	M10x1	3101 08 60		5	13	5	21	0,011
6	M12x1,5	3101 08 67		5,5	15	5	21	0,015
	G1/8	3101 08 10		4,5	13	5	20,5	0,011
6	G1/4	3101 08 13		5,5	16	6	19,5	0,016
	G3/8	3101 08 17		5,5	20	6	18	0,022
6	G1/2	3101 08 21		7,5	24	6	16,5	0,039
	G1/4	3101 10 13		5,5	16	7	23	0,018
10	G3/8	3101 10 17		5,5	20	8	19,5	0,021
	G1/2	3101 10 21		7,5	24	8	18,5	0,033
10	G1/4	3101 12 13		5,5	19	7	27,5	0,027
	G3/8	3101 12 17		5,5	20	9	27	0,029
10	G1/2	3101 12 21		7	24	11	22,5	0,035
	G3/8	3101 14 17		5,5	22	9	29,5	0,041
14	G1/2	3101 14 21		7	24	11	28	0,046
	G3/8	3101 16 17		7,5	27	9	32,5	0,061
16	G1/2	3101 16 21		9	27	12	32,5	0,066

*mit 2-Komponenten Dichttring

3181

Einschraubverschraubung mit Innensechskant, Außengewinde metrisch

Messing vernickelt, NBR



	ØD	C		E	F	G	H	Kg
4	M5x0,8	3181 04 19		3,5	2,5	8,5	14,5	0,003
	M7x1	3181 04 55		5	3	10	14	0,004
6	M5x0,8	3181 06 19		3,5	2,5	11	16,5	0,005
	M7x1	3181 06 55		5	3	10	16	0,005

Alle Ausführungen 3181 sind außen rund und verfügen über einen Innensechskant und können mit Hilfe eines Imbusschlüssels an schwer zugänglichen Stellen einfach montiert werden.

