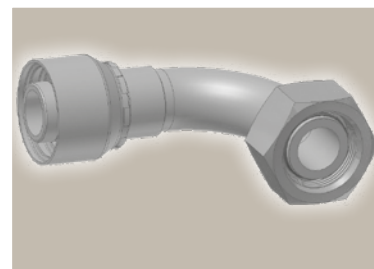
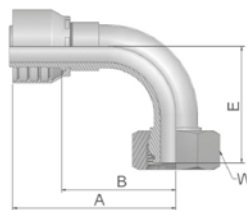


CF Dichtkegel mit Überwurfmutter und O-Ring – leichte Reihe 90° Bogen

ISO 12151-2-SWE-L – DKOL 90°



Bestell-Nr.		Schlauch ID				Gewinde	Rohr	A	B	E	W
Serie 46	Serie 48	DN	Zoll	Size	mm	metrisch	AD mm	mm	mm	mm	mm
1CF46-6-4	1CF48-6-4	6	1/4	-4	6,4	M12x1,5	6	57	33	33	14
1CF46-8-4	1CF48-8-4	6	1/4	-4	6,4	M14x1,5	8	51	28	29	17
1CF46-10-4	1CF48-10-4	6	1/4	-4	6,4	M16x1,5	10	52	28	29	19
1CF46-12-4	1CF48-12-4	6	1/4	-4	6,4	M18x1,5	12	53	26	29	22
1CF46-8-5	1CF48-8-5	8	5/16	-5	7,9	M14x1,5	8	62	38	35	17
1CF46-10-5	1CF48-10-5	8	5/16	-5	7,9	M16x1,5	10	61	37	29	19
1CF46-12-5	1CF48-12-5	8	5/16	-5	7,9	M18x1,5	12	60	37	30	22
1CF46-10-6	1CF48-10-6	10	3/8	-6	9,5	M16x1,5	10	60	37	37	19
1CF46-12-6	1CF48-12-6	10	3/8	-6	9,5	M18x1,5	12	58	36	35	22
1CF46-15-6	1CF48-15-6	10	3/8	-6	9,5	M22x1,5	15	58	35	36	27
1CF46-12-8	1CF48-12-8	12	1/2	-8	12,7	M18x1,5	12	63	39	45	22
1CF46-15-8	1CF48-15-8	12	1/2	-8	12,7	M22x1,5	15	61	37	43	27
1CF46-18-8	1CF48-18-8	12	1/2	-8	12,7	M26x1,5	18	65	41	43	32
1CF46-15-10	1CF48-15-10	16	5/8	-10	15,9	M22x1,5	15	67	42	50	27
1CF46-18-10	1CF48-18-10	16	5/8	-10	15,9	M26x1,5	18	66	41	45	32
1CF46-22-10	1CF48-22-10	16	5/8	-10	15,9	M30x2	22	71	46	47	36
1CF46-18-12	1CF48-18-12	19	3/4	-12	19,1	M26x1,5	18	80	54	56	32
1CF46-22-12	1CF48-22-12	19	3/4	-12	19,1	M30x2	22	80	54	55	36
1CF46-28-12	1CF48-28-12	19	3/4	-12	19,1	M36x2	28	80	54	57	41
1CF46-22-16	1CF48-22-16	25	1	-16	25,4	M30x2	22	102	72	74	36
1CF46-28-16	1CF48-28-16	25	1	-16	25,4	M36x2	28	101	72	71	41
	1CF48-22-20	31	1 1/4	-20	31,8	M30x2	22	130	83	81	36
1CF46-28-20		31	1 1/4	-20	31,8	M36x2	28	124	86	81	41
	1CF48-28-20	31	1 1/4	-20	31,8	M36x2	28	129	82	81	41
1CF46-35-20		31	1 1/4	-20	31,8	M45x2	35	124	86	79	50
	1CF48-35-20	31	1 1/4	-20	31,8	M45x2	35	130	83	79	50
	1CF48-35-24	38	1 1/2	-24	38,1	M45x2	35	139	101	99	50
	1CF48-42-24	38	1 1/2	-24	38,1	M52x2	42	139	101	101	60

Schlaucharmaturen werden standardmäßig mit ozonbeständigen Nitrile (NBR) O-Ringen geliefert. Betriebstemperatur von -40 °C bis +105 °C. Schlaucharmaturen mit Spezial-O-Ring (Viton oder EPDM) sind erhältlich auf Anfrage. O-Ring-Größen und Bestell-Nummern finden Sie im Abschnitt Eb.

Serie 46/48

Geprüfte **Armaturenserien** für Schlauchtypen, je nach size:

Auch in Edelstahl erhältlich. Details siehe CAT 4400.1/DE

46 oder 48	441	461LT	462	462TC	462ST	629PU	692PU Twin										
46	463	492	492ST	492TC	692	692Twin	692TC	BCH1									
48	301SN	304	387	387ST	387TC	421RH	421SN	426	421TC	436	441RH	462PU	462PU Twin	BCH2	HT2	...	
	471TC	477	477ST	477TC	477RH	487	487ST	487TC	493	787	787TC	787ST	797	797TC	797ST	811	881