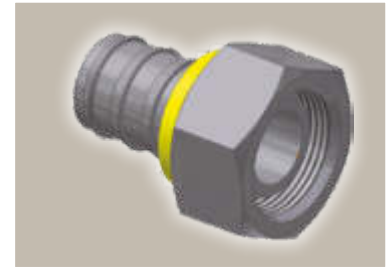
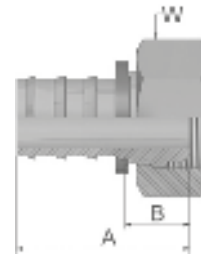


C3

Dichtkopf mit Überwurfmutter leichte Reihe

DKL



Bestell-Nr.	Schlauch ID				Gewinde metrisch	Rohr AD mm	A mm	B mm	W mm
	DN	Zoll	Size	mm					
3C382-6-4	6	1/4	-4	6,4	M12x1,5	6	33	14	14
3C382-6-4B	6	1/4	-4	6,4	M12x1,5	6	33	14	14
3C382-8-4	6	1/4	-4	6,4	M14x1,5	8	33	14	17
3C382-8-4B	6	1/4	-4	6,4	M14x1,5	8	36	16	19
3C382-10-4	6	1/4	-4	6,4	M16x1,5	10	34	15	19
3C382-10-4B	6	1/4	-4	6,4	M16x1,5	10	34	15	19
3C382-10-6	10	3/8	-6	9,5	M16x1,5	10	37	15	19
3C382-10-6B	10	3/8	-6	9,5	M16x1,5	10	38	15	19
3C382-12-6	10	3/8	-6	9,5	M18x1,5	12	38	16	22
3C382-12-6B	10	3/8	-6	9,5	M18x1,5	12	40	17	22
3C382-15-8	12	1/2	-8	12,7	M22x1,5	15	42	15	27
3C382-15-8B	12	1/2	-8	12,7	M22x1,5	15	42	15	27
3C382-15-10	16	5/8	-10	15,9	M22x1,5	15	56	19	27
3C382-18-10	16	5/8	-10	15,9	M26x1,5	18	53	17	32
3C382-18-10B	16	5/8	-10	15,9	M26x1,5	18	58	22	32
3C382-22-12	19	3/4	-12	19,1	M30x2	22	53	17	36
3C382-22-12B	19	3/4	-12	19,1	M30x2	22	53	17	36
3C382-28-16	25	1	-16	25,4	M36x2	28	58	22	41
3C382-28-16B	25	1	-16	25,4	M36x2	28	58	22	41

Serie 82

Auch in Edelstahl erhältlich. Details siehe CAT 4400.1/DE

B: Messing

Geprüfte **Armaturenserie** für Schlauchtypen:

82 | 801Plus | 801RH | 804 | 821FR | 830M | 836 | 837BM | 837PU | 838M | 846